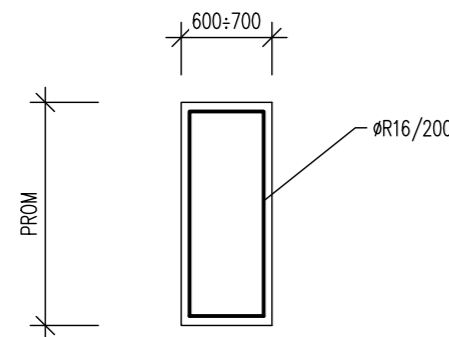
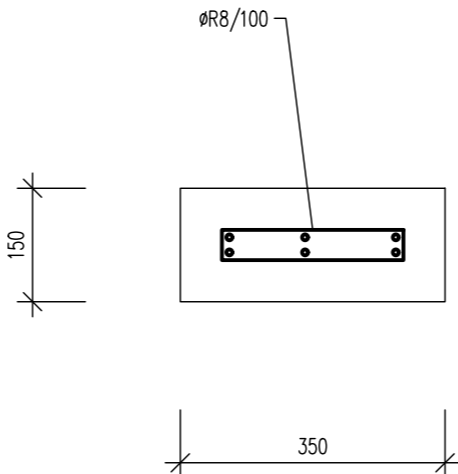


SCHÉMA VÝZTUŽE

ZDI M 1:50



STUPNĚ M 1:10



TABULKA POUŽITÝCH BETONŮ–PODROBNÁ SPECIFIKACE, ČSN EN 206

- STUPNĚ C 30/37–XC4, XD3, XF4–Cl 0,2–Dmax.22–S3–NASÁKAVOST max.22 mm
- DŘÍK ZDI C 30/37–XC4, XD1, XM1, XF2–Cl 0,2–Dmax.22–S3
- PODKLADNÍ BETON C 20/25nXF3

BETONÁŘSKÁ OCEL

- ocel B500A / BSt 500 M,KR / 10505 nebo ocel B500B, B550A, BSt 500 S,WR

MINIMÁLNÍ KRYTÍ BETONÁŘSKÉ VÝZTUŽE

- STUPNĚ 45 mm
- DŘÍK ZDI 45 mm

PDPS

D.1.2

1. STAVBA

INVESTOR:

B | R | N | O |

STATUTÁRNÍ MĚSTO BRNO

Dominikánské náměstí 1, 601 67 Brno

TE

TEPLÁRNY BRNO, a.s.

Okružní 25, 638 00 Brno-Lesná

BRK

BRNĚNSKÉ KOMUNIKACE, a.s.

Renneská třída 787/1a, 639 00 Brno

KOORDINÁTOR PROJEKTU A PROJEKTANT

PK OSSENDORF s.r.o.

Tomešova 1, 602 00 Brno

HLAVNÍ INŽENÝR PROJEKTU

ING. VLASTISLAV NOVÁK Ph.D.

PROJEKTOVÁ KANCELÁŘ

OSSENDORF

BRNO

ČÍSLO SMLOUVY

5500 – 21000231

HLAVNÍ PROJEKTANT

PK OSSENDORF s.r.o.

Tomešova 1, 602 00 Brno

HLAVNÍ INŽENÝR PROJEKTU

ING. VLASTISLAV NOVÁK Ph.D.

PROJEKTOVÁ KANCELÁŘ

OSSENDORF

BRNO

ČÍSLO SMLOUVY

5500 – 21000231

SO 213 SCHODY U OPĚRY

ZODP. PROJEKTANT	ING. KVĚTOSLAV RUŠAR			
VYPRACOVAL	ING. TOMÁŠ KNOBLOCH			
KONTROLOVAL	ING. JAROMÍR RUŠAR			
KRAJ: JIHO-MORAVSKÝ	KÚ: PISÁRKY [610208]	DATUM	11/2021	
AKCE: STAVBA C. VOZOVNA PISÁRKY, ETAPA III. <small>VRATNÁ TRAMVAJOVÁ SMYČKA, SOUVISEJÍCÍ STAVBY KOMUNIKACÍ, PLOCH A ZAŘÍZENÍ SLOUŽÍCÍCH K OBSLUŽE BUDOUCÍHO MULTIFUNKČNÍHO SPORTOVNÍHO A KULTURNÍHO PAVILONU</small> D DOKUMENTACE OBJEKTŮ - D.1.2 MOSTNÍ OBJEKTY A ZDI		FORMÁT	3 A4	
		STUPEŇ PD	PDPS	
		ČÍSLO ZAKÁZKY	2020 089.4	2020 089.5
		MĚŘÍTKO	1:10, 1:50	
STAVEBNÍ OBJEKT		ČÍSLO PARÉ	ČÍSLO PD/PŘÍLOHY	
		SCHÉMA VÝZTUŽE		i